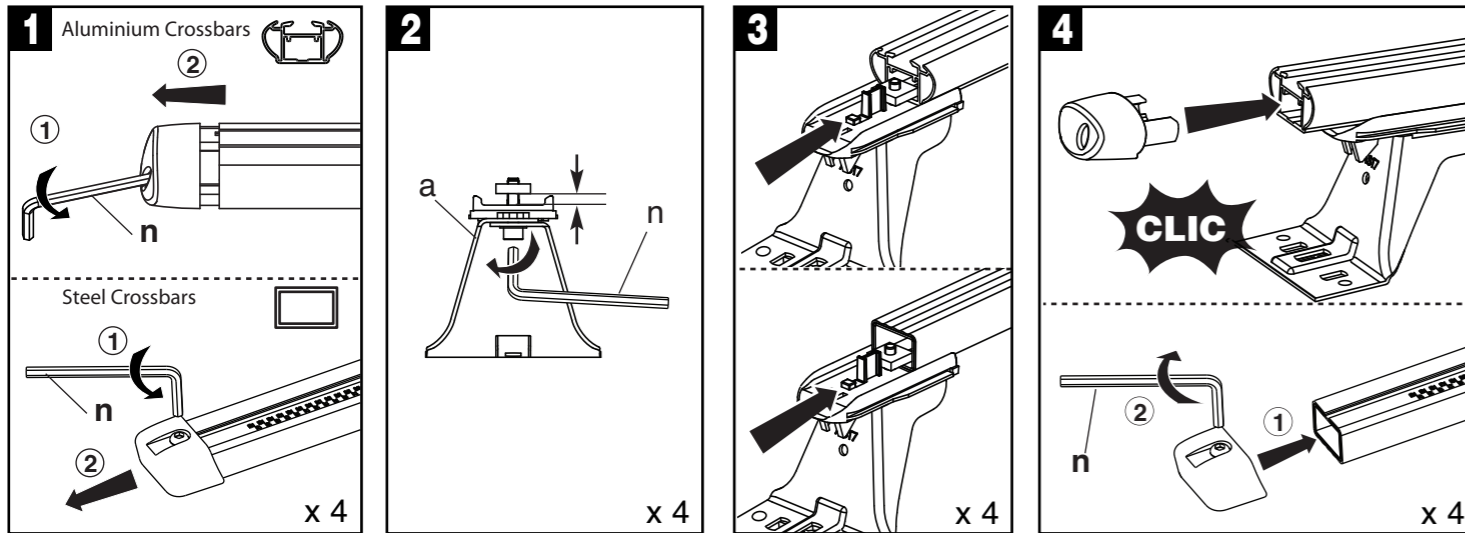
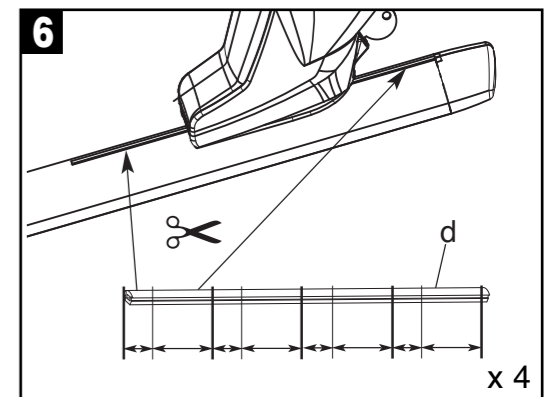
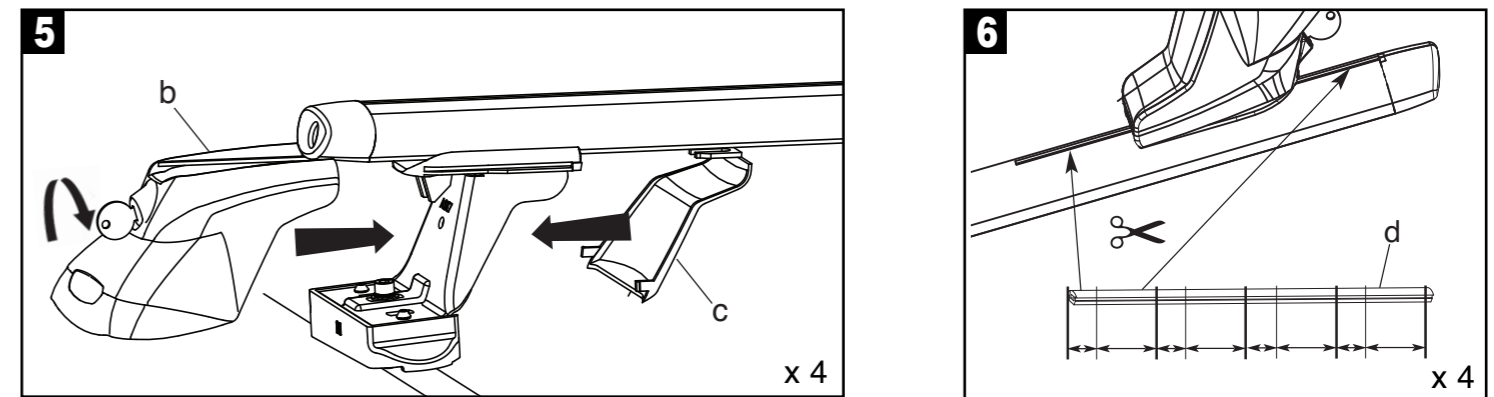
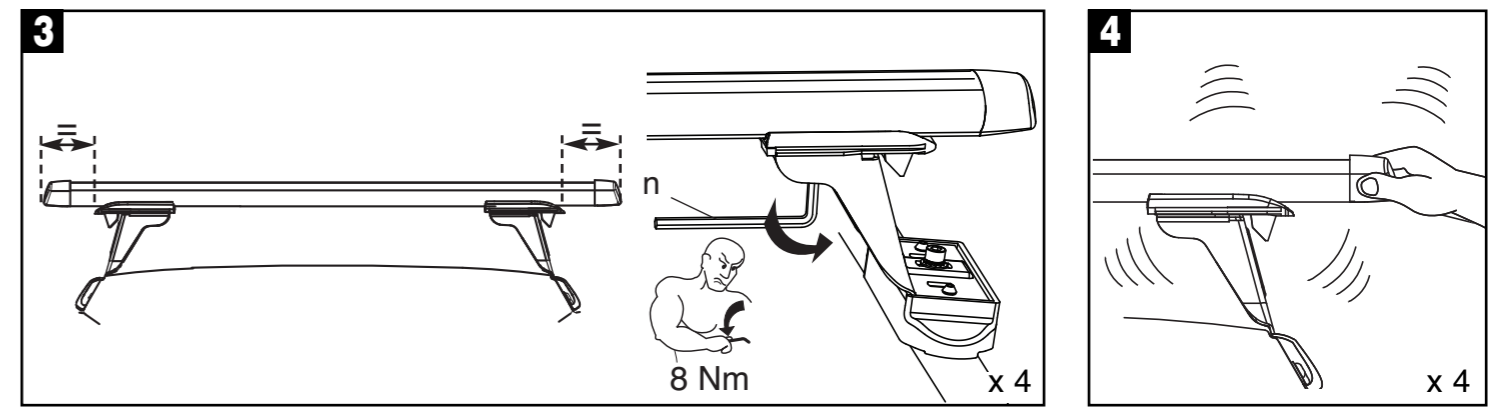
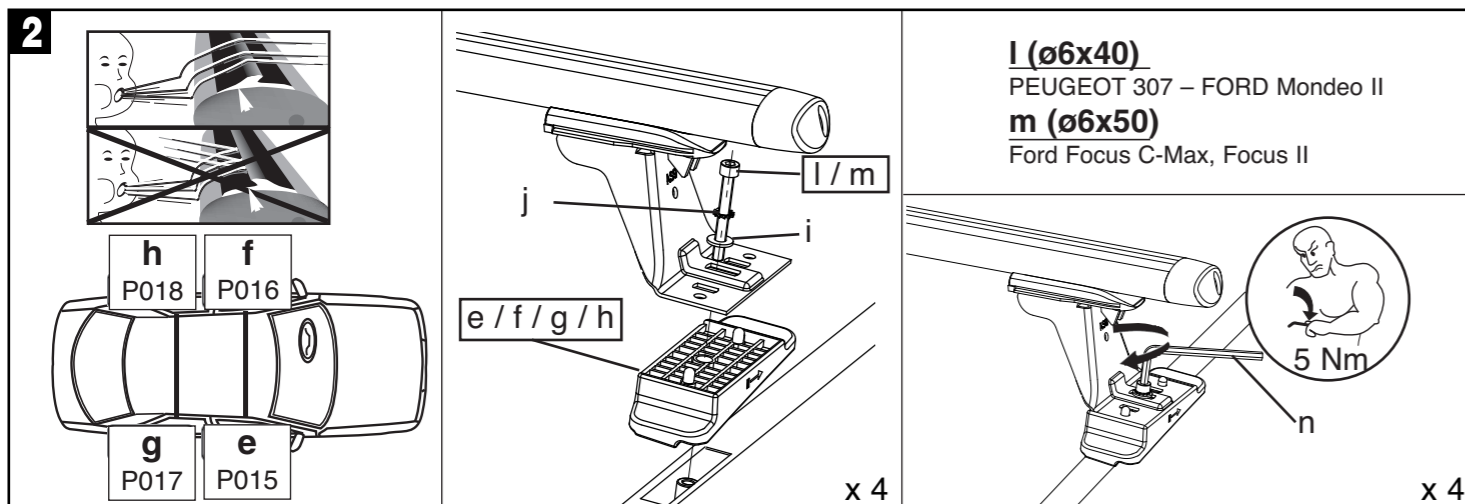
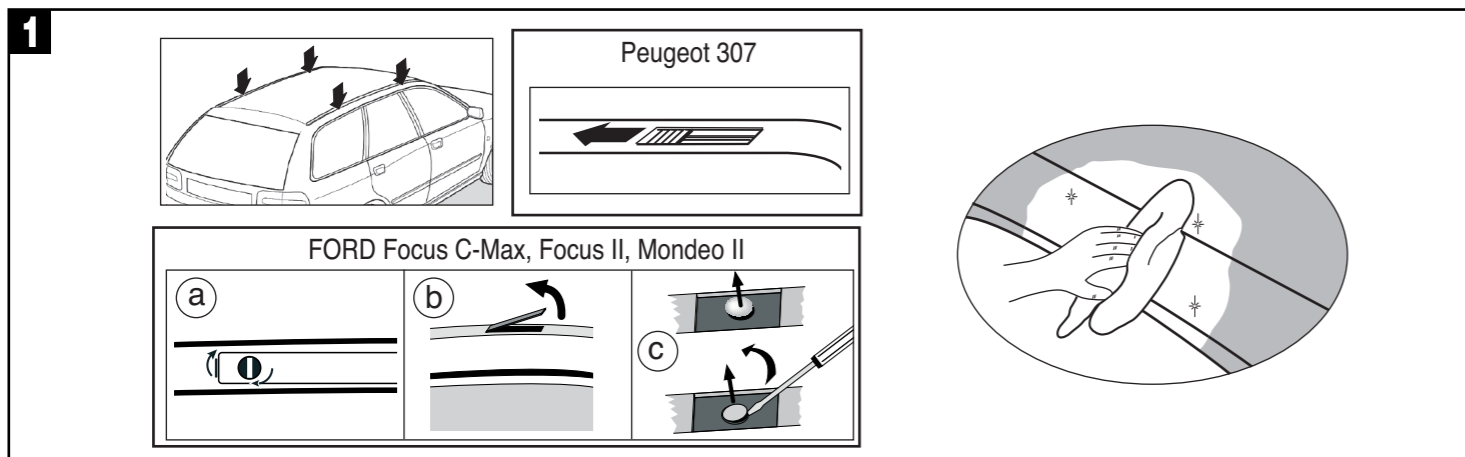


Assemblage - Assembly - Fijaciones - Verbindungen - Assemblaggio - Montaż - Assemblages - Montagens - Összeszerelés - Сборка - Συνδέσεις - Montage - Montáž - Ansamblu - Surinkimas - Montáža - Monteerimine - Montáž - Montaža - Montaža - Montaža



Montage sur véhicule - Fitting on vehicles - Colocación en vehículos - Montagen auf Fahrzeugen - Montaggio su veicoli - Montowanie na pojazdach - Montage op voertuigen - Montagens em veículos - Felszerelés gépjárműre - Монтаж на автомобиль - Τοποθέτηση στο όχημα - Montage på køretøjer - Montáž na vozidlo - Montaj pe vehicul - Montavimas ant transporto priemonės - Transporta līdzekļa montāža - Sõidukitele paigaldamine - Upevnenie na vozidlá - Oprema na vozilih - Ugradnja na vozilima - Ugradnja na vozilima



7

FRA Pour que la garantie puisse s'appliquer, l'adhésif doit être impérativement collé sous l'une des barres.
GBR For the guarantee to be valid/applicable, the adhesive must be attached under one of the bars of the roof rack.
ESP Para mantener la garantía, es necesario mantener el precinto derecho pegado bajo de una de las barras.
DEU Damit die Garantie gültig wird, muss das Klebeband zwingend unter einen der Träger des Dachgepäckträgers angebracht werden.
ITA La garanzia è valida solo se l'adesivo è stato applicato sotto una delle barre.
POL Aby zachować gwarancję, należy nakleić naklejkę pod jedną z belek.
NLD Opdat de waarborg zou gelden is het imperatief van de zelfklever op één dragers te kleven.
PRT Para que a garantia possa ser aplicável, o adesivo deve ser colado por baixo de uma das barras.
HUN A garancia érvényességéhez, a matricát az egyik rúd aljára fel kell ragasztani.
RUS Гарантия действительна только когда наклейка наклеена под одним из реленгов.
GRC Για να έχει ισχύ η εγγύηση, το στικετό πρέπει να είναι βρισκόμενο οπωσδήποτε κάτω από μια από τις μεταλλικές δοκούς.
DNK For at garantien skal være gældende, skal klæbemidlet være påført under en af tagbjælens tremmer.
CZE Pro uznání reklamace musí být lepidlo pod jednou z listů střešního nosiče.
ROM Pentru ca garanția să poată fi aplicată, adezivul trebuie să fie imperativ lipit sub una din bare.
LTU Kad garantija būtų galiojanti, lipduką būtina pritvirtinti po vienu iš bagažinės strypų.
POL Lai nodrošinātu derīgumu/piemērojamību, uzklājiēt limi zem viena no jumta bagāžnieka stienjiem.
EST Et garantii oleks kehtiv, tuleb ühele katuseraami kinnitusjala alla panna kleepainet.
SVK Pro uznanie reklamácie musí byť lepiaci pod jednou z listů střešního nosiče.
SVN Za namen veljavnosti/uporabnosti garancije, lepilni trak namestite pod enega izmed drogov strešnega prtljajaga.
HRV Da biste ostvarili pravo na garanciju, lepljiva traka mora biti pričvršćena ispod jedne od šipki nosača prtljaga.
SRB Da bi se ostvarilo pravo na garanciju, lepljiva traka mora biti pričvršćena ispod jedne od šipki nosača prtljaga.

!

AUTOMAXI INTERNATIONAL
 35417 SAINT-MALO CEDEX
 France
 Type : BARRE DE TOIT / ROOF RACK
 Modél : AMC FIX POINT FOOT N°5114
 Max Load : 75 KG
 Pxxxxxxx
 OF: xxxxxxx
 245 114
 A9-1