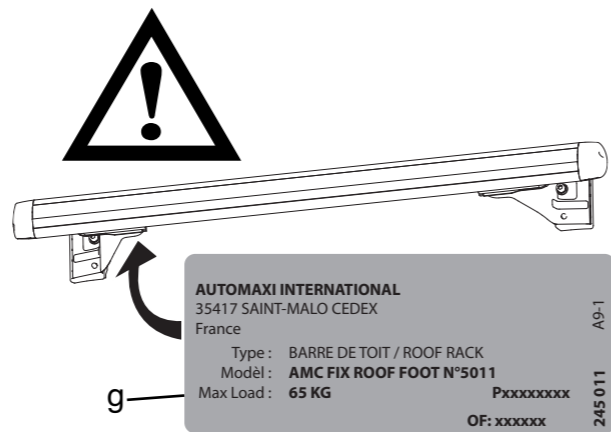


FRA Pour que la garantie puisse s'appliquer, l'adhésif doit être impérativement collé sous l'une des barres.
GBR For the guarantee to be valid/applicable, the adhesive must be attached under one of the bars of the roof rack.
ESP Para mantener la garantía, es necesario mantener el precinto derecho pegado bajo de una de las barras.
DEU Damit die Garantie gültig wird, muss das Klebeband zwingend unter einen der Träger des Dachgepäckträgers angebracht werden.
ITA La garanzia è valida solo se l'adesivo è stato applicato sotto una delle barre.
POL Aby zachować gwarancję, należy nakleić naklejkę pod jedną z belek.
NLD Opdat de waarborg zou gelden is het imperatief van de zelfklever op één dragers te kleven.
PRT Para que a garantia possa ser aplicável, o adesivo deve ser colado por baixo de uma das barras.
HUN A garancia érvényességéhez, a matricát az egyik rúd alá jára fel kell ragasztani.
RUS Гарантия действительна только когда наклейка наклеена под одним из реленгов.
GRC Για να έχει ισχύ η εγγύηση, το στικέτο πρέπει να είναι βρισκόμενο οπισθοβλόμε κάτω από τις μπάρες της οροφής.
DNK For at garantien skal være gældende, skal klæbemidlet være påført under en af tagbjælens tremmer.
CZE Pro uznání reklamace musí být lepidlo pod jednou z list střešního nosiče.
ROM Pentru ca garanția să poată fi aplicată, adezivul trebuie să fie imperativ lipit sub una din bare.
LTU Kad garantija būtų galiojanti, lipduką būtina pritvirtinti po vienu iš bagažinės strypų.
LVA Lai nodrošinātu derīgumu/piemērojāmību, uzklājet līmī zem viena no jumta bagāžnieka stieniem.
EST Et garantii oleks kehtiv, tuleb ühele katuseraami kinnitusjalala alla panna kleepainet.
SVK Pro uznanie reklamácie musí byť lepiaci pod jednou z list střešního nosiče.
SVN Za namen veljavnosti/uporabnosti garancije, lepilni trak namestite pod enega izmed drogov strešnega prtljajnika.
HRV Da biste ostvarili pravo na garanciju, ljepljiva traka mora biti pričvršćena ispod jedne od šipki nosača prtljaga.
SRB Da bi se ostvarilo pravo na garanciju, lepljiva traka mora biti pričvršćena ispod jedne od šipki nosača prtljaga.



Les barres de toit ne doivent pas être utilisées sur des véhicules autres que spécifiés - Appropriate for vehicle - Convien para vehiculo - Verwenden sie fur fahrzeug - Serve a veiculo - Pasujena samochod - Geschikt voor voertuig - Appropriare per vehicule - Megfelelő gépjármű - Подходит для автомобилей - Για το οχημα para - Egnert til køretøjer - Vhodné do vozidel - Convenabil pentru vehicul - Tinka transporto priemonei - Piemērots transportlīdzeklim - Sobib söidukile - Vhodné pre vozidlo - Primerno za vozilo - Podesno za vozilo - Podesno za vozilo

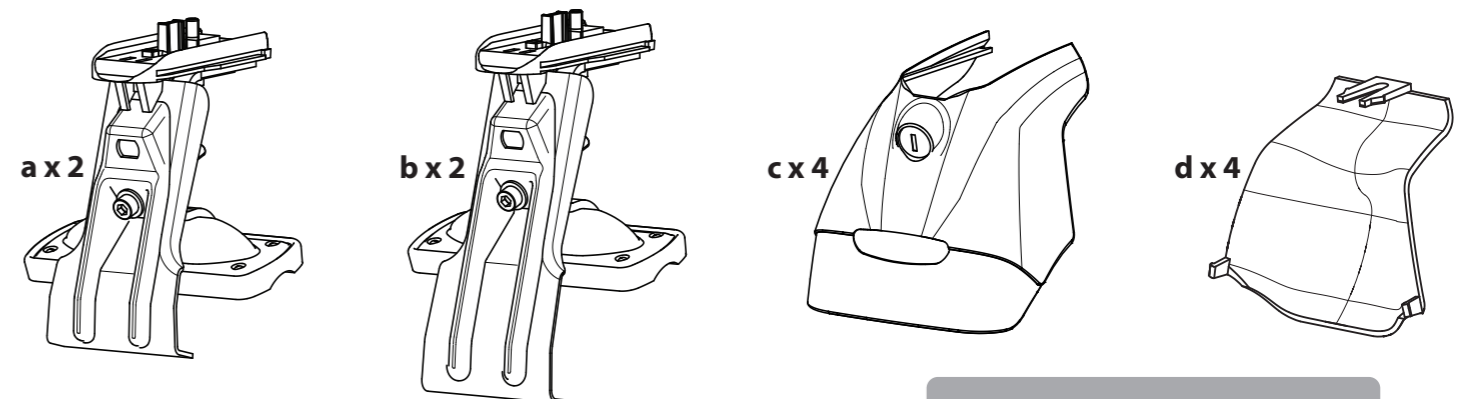
Canada, Mexico		Europe	
Year	Weight (KG)	Year	Weight (KG)
HONDA		HONDA	
FIT	5 07 -> 65 49	JAZZ	5 11/08 -> 50 46
TOYOTA			
COROLLA VERSO (2)	5 04 -> 50 52		
RAV-4 (2)	5 02/06 -> 50 49		

(2) = Véhicule sans barres longitudinales d'origine - Vehicle without original longitudinal bars - Vehículo sin barras longitudinales de origen - Fahrzeuge ohne original-dachreling - Veículo senza barre longitudinali originali - Samochód bez oryginalnych relingów - Voertuig zonder originele longitudinale stangen - Veiculo sem barras longitudinais de origem - Gyárilag hosszirányú rudak nélkül szerelt gépjármű - Автомобиль без продольных дуг, предусмотренными моделью - Οχημα χωρίς διαμήκεις μπάρες από εργοστασιακή κατασκευή - Køretøj uden oprindelige langsgående tagstænger - Prostdfedek bez originálných podélných tyčí - Vehicul fără bară longitudinală originală - Transporto priemonė be originalių išilginių juostų - Transporta līdzeklis bez oriģināli gareniskām restēm - Originalaipikalata söiduk - Prostriedok bez originálných pozdĺžnych tyčí - Vozilo brez izvornih vzdolžnih drogov - Vozilo bez originalnih uzdužnih šipki - Vozilo bez originalnih uzdužnih šipki.

Instructions - Instructions - Instrucciones - Anweisungen - Istruzioni - Instrukcje - Instructies - Instruções - Utasítások - Инструкция - Οδηγίες - Instruktioner - Pokyny - Instructiuni - Instrukcija - Instrukcija - Eeskiri - Instrukcie - Navodila - Upute - Instrukcije



AMC KIT FIX ROOF FOOT N°5011

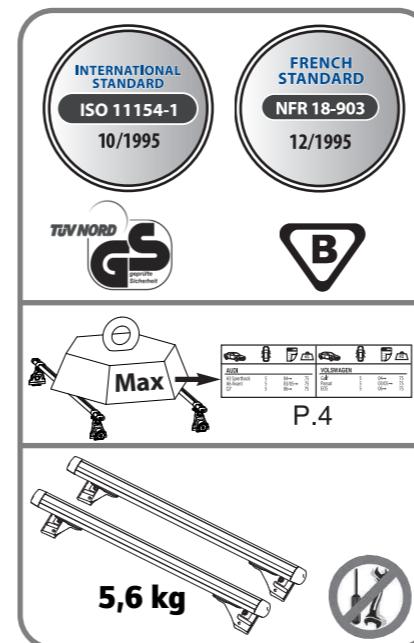
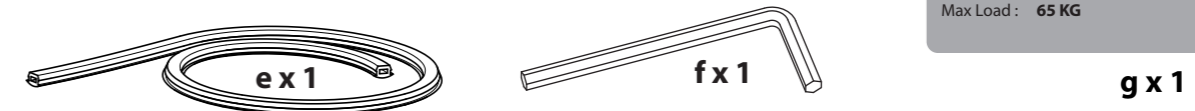


AUTOMAXI INTERNATIONAL
35417 SAINT-MALO CEDEX
France

Type: BARRE DE TOIT / ROOF RACK
Modél: AMC FIX ROOF FOOT N°5011
Max Load: 65 KG

XXXXXXXXXX
OF: XXXXXX

245 011 A9-1



FRA Garder cette notice pour les utilisations futures.
GBR Keep these instructions for future use.
ESP Guardar este manual para futuras utilizaciones.
DEU Die Anleitung zur späteren Benutzung aufbewahren.
ITA Conservare queste istruzioni per ogni ulteriore consultazione.
POL Zachować instrukcję w przypadku użytkowania w przyszłości.
NLD Bewaar deze gebruiksaanwijzing voor toekomstige raadpleging.
PRT Guardar este manual para as utilizações futuras.
HUN Őrizze meg ezt a használati utasítást későbbi felhasználás céljából.
RUS Сохраните эту инструкцию для дальнейшего пользования.
GRC Φυλάξτε αυτό το εγχειρίδιο οδηγιών για μελλοντικές χρήσεις.
DNK Gem denne vejledning til senere brug.
CZE Uschovejte návod pro pozdější použití.
ROM Păstrați instrucțiunile pentru consultarea lor ulterioară.
LTU Saglabąjiet šio instrukciją turpmākai lietošanai.
LVA Saugokite šią instrukciją, kad ateityje galėtumėte ja pasinaudoti.
EST Hoidke need juhised edaspidiseks kasutuseks alles.
SVK Tento návod si uchovajte pre ďalšie použitie.
SVN Sačuvajte ovaj priručnik za buduću upotrebu.
HRV Čuvati ove upute za daljnju uporabu.
SRB Čuvajte instrukcije za dalju upotrebu.



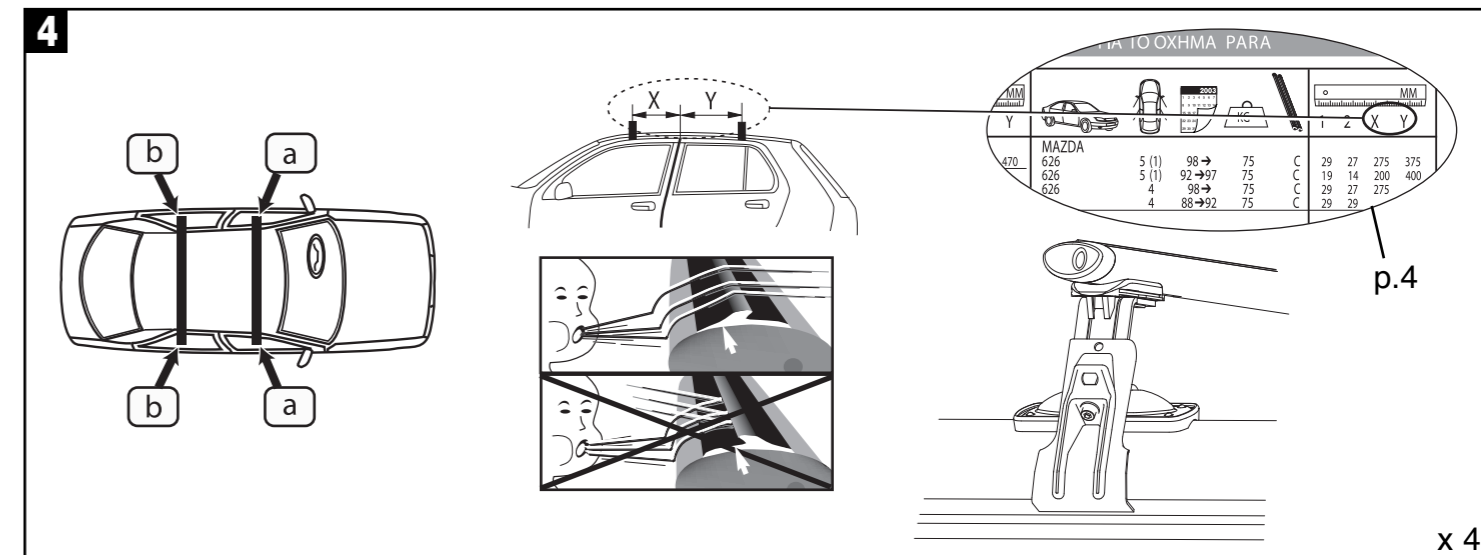
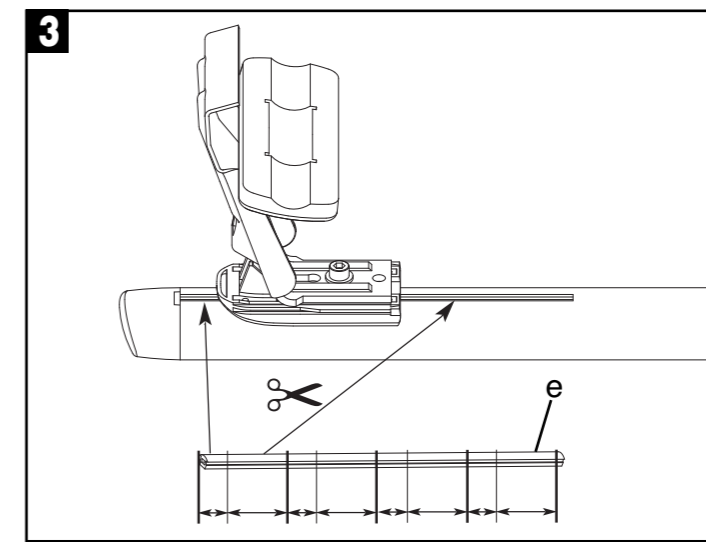
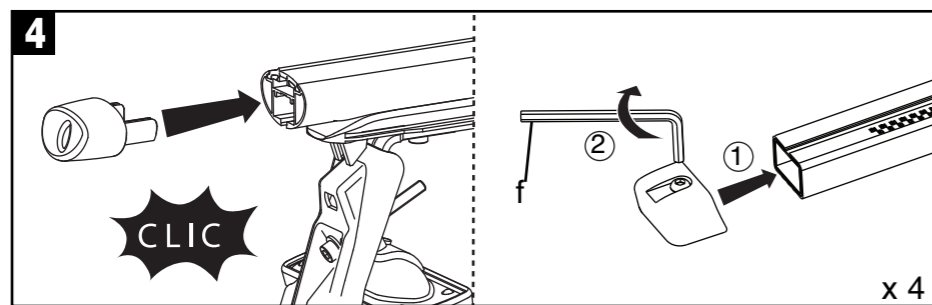
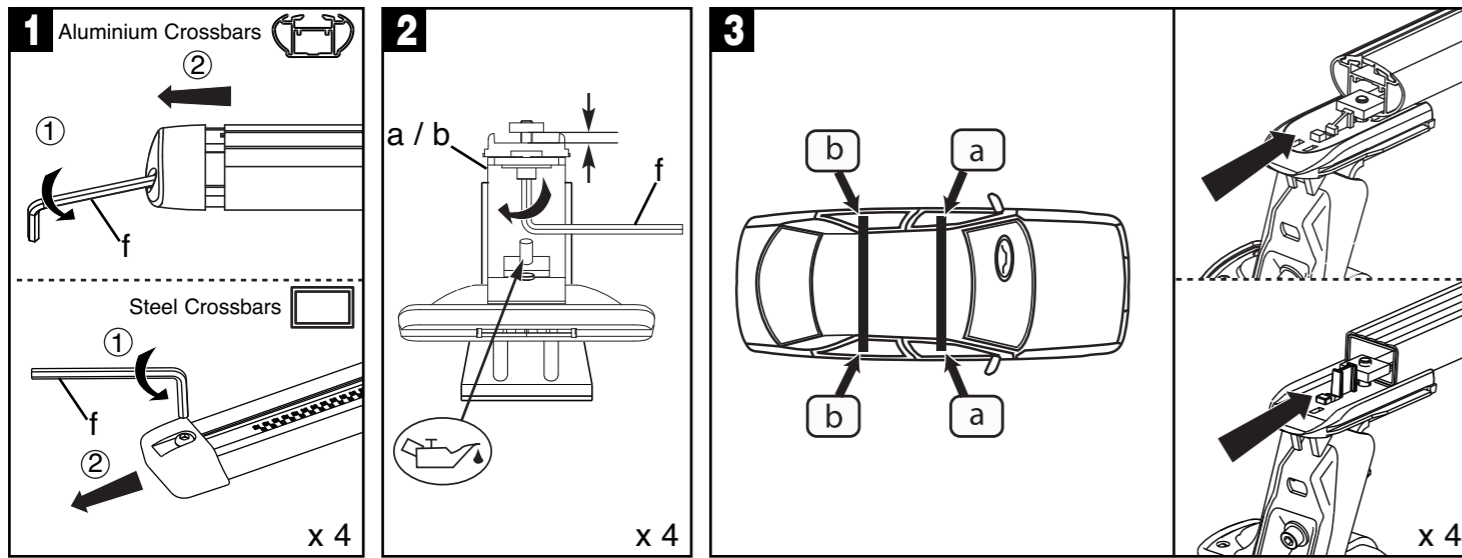
Canadian Distributor
SPORT DINACO INC.

4330 Joseph Dubreuil
Lachine, Quebec - H8T 3C4
Phone : 514-636-8081
Fax : 514-636-0042
email : info@sportdinaco.com

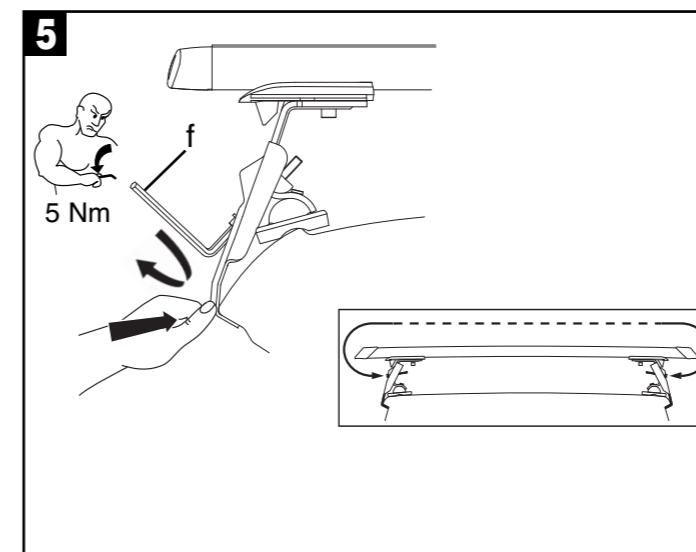
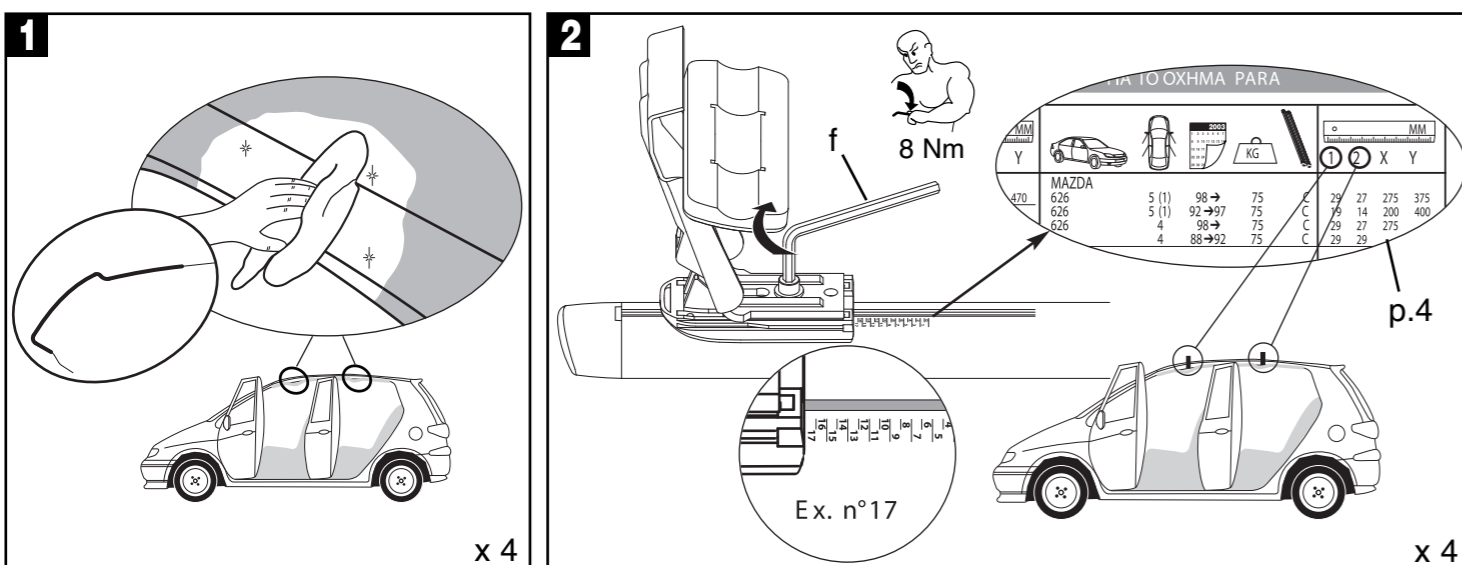
AUTOMAXI INTERNATIONAL

Z.I Nord - 24 Rue Claude Bernard - CS 61768
35417 Saint Malo Cedex - France
Phone : 33 (0) 2 99 21 12 70
Fax : 33 (0) 2 99 21 12 71
www.automaxi.fr

Assemblage - Assembly - Fijaciones - Verbindungen - Assemblaggio - Montaż - Assemblages - Montagens - Összeszerelés - Сборка - Συνδέσεις - Montage - Montáž - Ansamblu - Surinkimas - Montáža - Monteerimine - Montáž - Montaža - Montaža - Montaža



Montage sur véhicule - Fitting on vehicles - Colocación en vehículos - Montagen auf Fahrzeugen - Montaggio su veicoli - Montowanie na pojazdach - Montage op voertuigen - Montagens em veículos - Felszerelés gépjárműre - Монтаж на автомобиль - Τοποθέτηση στο όχημα - Montage på køretøjer - Montáž na vozidlo - Montaj pe vehicul - Montavimas ant transporto priemonės - Transporta līdzekļa montāža - Sõidukitele paigaldamine - Upevnenie na vozidlá - Oprema na vozilih - Ugradnja na vozilima - Ugradnja na vozilima



- FRA** Serrer alternativement à gauche et à droite.
- GBR** Tighten alternatively left right.
- ESP** Ajustable Tirando a derecha e izquierda.
- DEU** Abwechselnd nach links und rechts festdrehen.
- ITA** Chiudere alternativamente a sinistra e a destra.
- POL** Montować najpierw lewą stronę a następnie prawą.
- NLD** Afwisselend links/rechts vastzetten.
- PRT** Enrosçar alternadamente à esquerda e à direita.
- HUN** Szorítsa meg a bal és a jobb oldalán felváltva.
- RUS** Поочередно затянуть справа и слева.
- GRC** Εκτός για γυάλινη οροφή.
- DNK** Med undtagelse af glastag.
- CZE** Dotahujte střídavě na levé a na pravé straně.
- ROU** Strângeți alternativ la stânga și la dreapta.
- LTU** Įtempiamas sukant į kairę ir dešinę.
- LVA** Pārmaiņus pievelciat kreiso un labo.
- EST** Pinguldada vaheldumisi vasak- ja parempoolset.
- SVK** Dotahujte striedavo na ľavej a na pravej strane.
- SVN** Izmenično privijajte v levo in desno stran.
- HRV** Zavijte naizmjenično lijevo-desno.
- SRB** Zavijte naizmjenično levo-desno.

